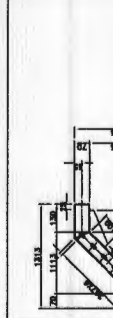


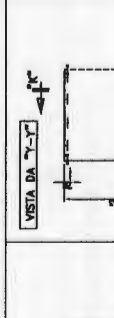
SEZIONE "K-K"
 CONFINI A PEZZI POS. 3-3A-1
 NR. 04. PEZZI TOTALI DI CUI:
 NR. 02. PZ. A DIS. POS. 3A-1
 NR. 02. PZ. SENZA PORT. POS. 03-04



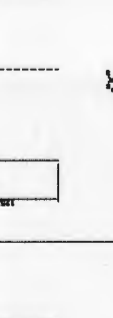
SEZIONE "J-J"
 VISTA DA "J-J"



NR. 16 PZ. TOTALI - POS. 01-



NR. 02 PZ. TOTALI - POS. 02-



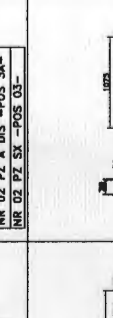
**NR. 04 PEZZI TOTALI DI CUI:
 NR. 02 PZ. A DIS. POS. 3A-1
 NR. 02 PZ. SENZA PORT. POS. 03-04**



NR. 02 PZ. TOTALI - POS. 04-



**NR. 04 PEZZI TOTALI DI CUI:
 NR. 02 PZ. CON PORTATA POS. 05-06
 NR. 02 PZ. SENZA PORT. POS. 07-08**



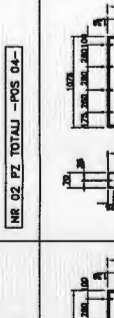
NR. 02 PZ. TOTALI - POS. 05-



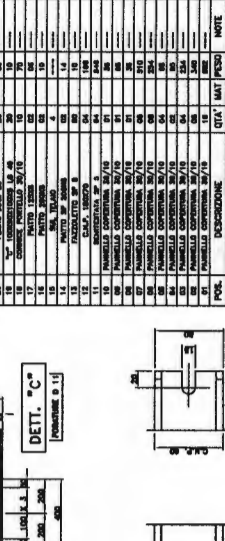
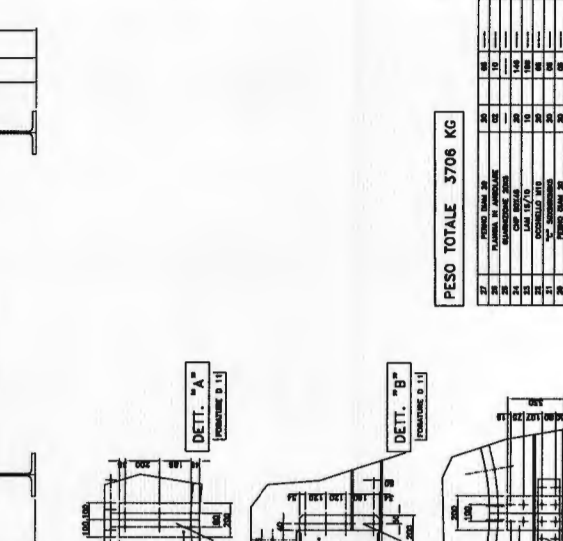
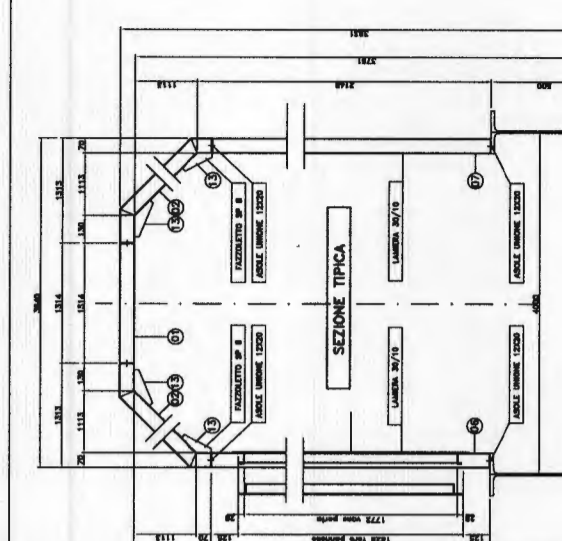
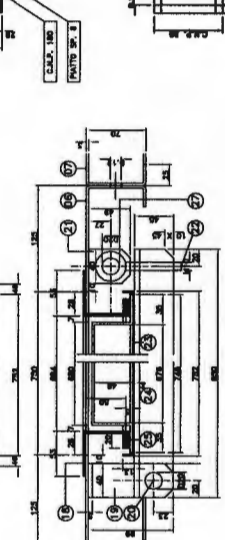
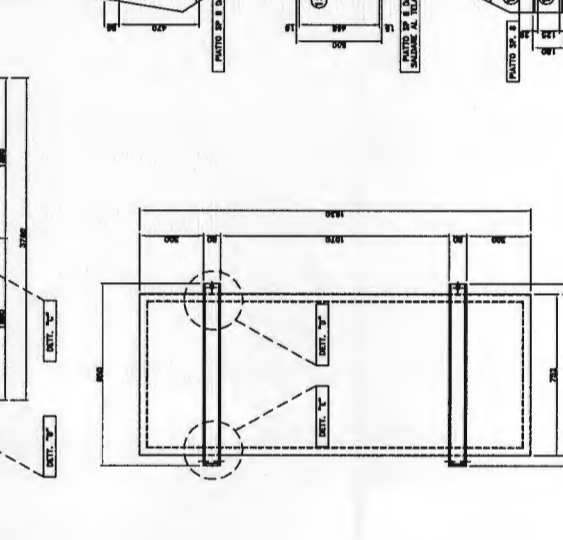
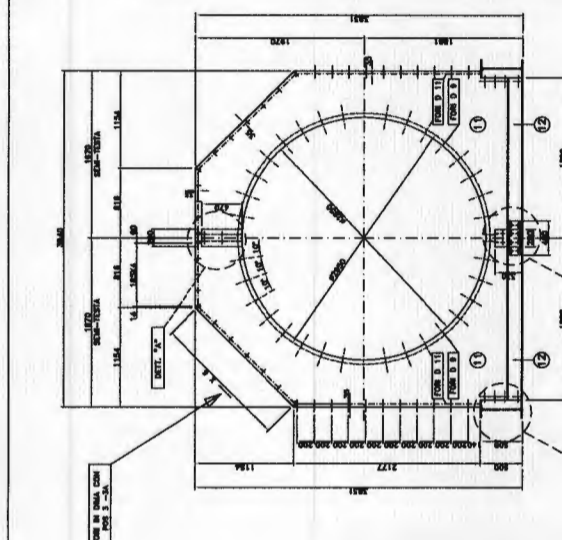
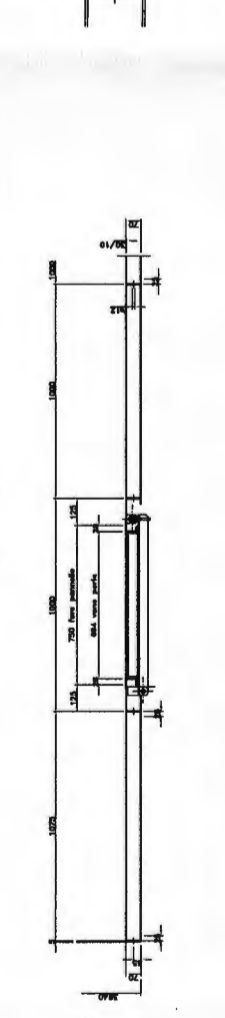
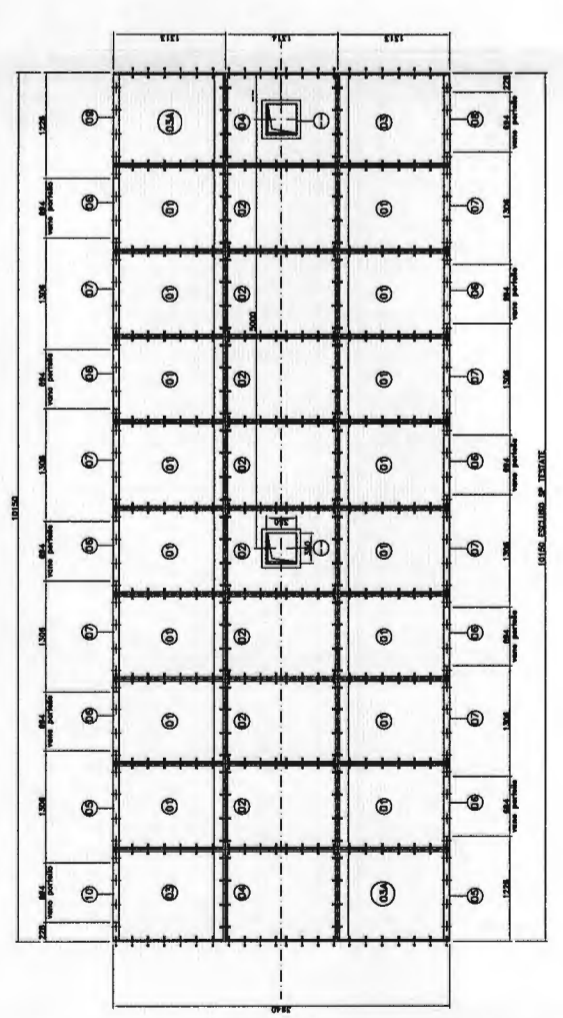
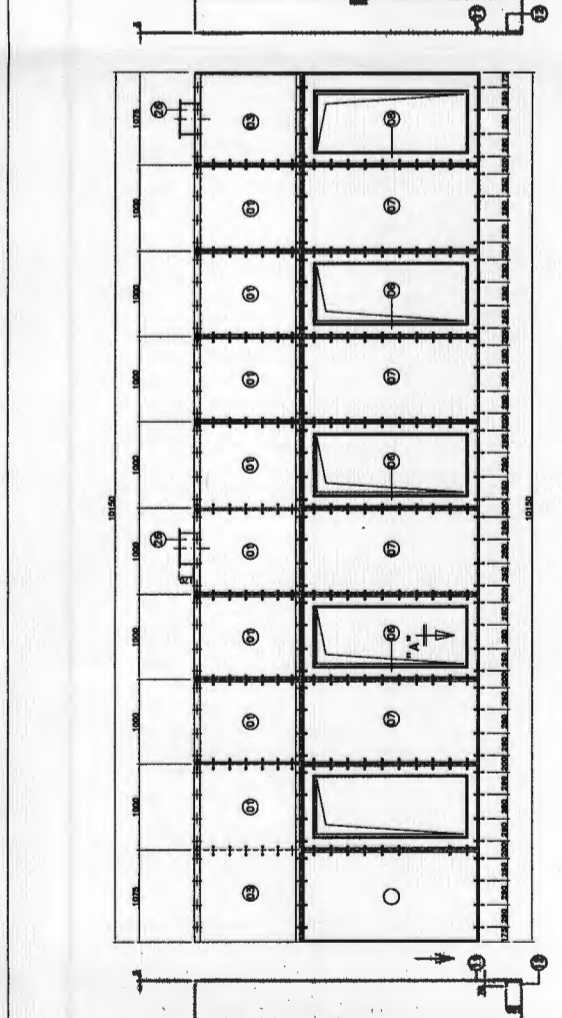
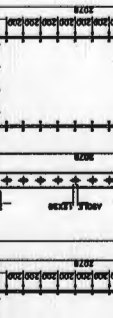
NR. 02 PZ. TOTALI - POS. 06-



NR. 02 PZ. TOTALI - POS. 07-



NR. 02 PZ. TOTALI - POS. 08-



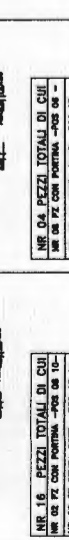
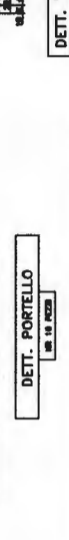
NOTE GENERALI
 -ALTERNARE LE PORTE SULLE 2 PARETI VERTICALI PER COPRIRE CON ESSE L'INTERA LUNGHEZZA DELLA PARTE VARIANTE
 -PER LE POSIZIONI DELLE BROCCHE DI ASPERAZIONE POLVERI VEDERE DIS. DI ASSEMBLE DEL VAGLIO

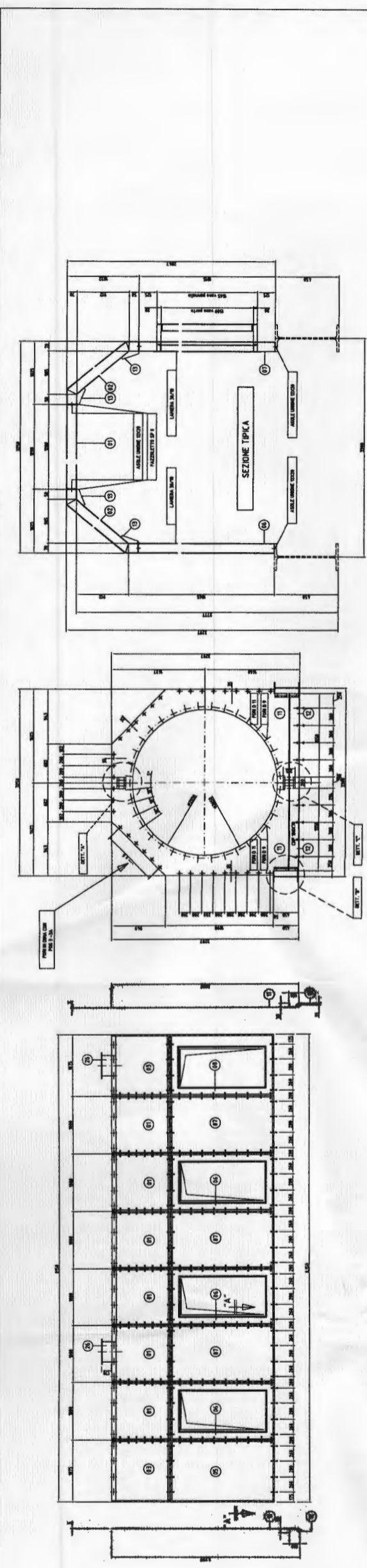
CAPOTTATURA VAGLIO PRIMARIO

PESO TOTALE 37006 KG

POS.	DESCRIZIONE	Q.TA'	MAT. PRINCIP.	NOTE
01	PISTOLETTA DI COPERTURA	1	ACCIAIO	
02	PISTOLETTA DI COPERTURA	1	ACCIAIO	
03	PISTOLETTA DI COPERTURA	1	ACCIAIO	
04	PISTOLETTA DI COPERTURA	1	ACCIAIO	
05	PISTOLETTA DI COPERTURA	1	ACCIAIO	
06	PISTOLETTA DI COPERTURA	1	ACCIAIO	
07	PISTOLETTA DI COPERTURA	1	ACCIAIO	
08	PISTOLETTA DI COPERTURA	1	ACCIAIO	
09	PISTOLETTA DI COPERTURA	1	ACCIAIO	
10	PISTOLETTA DI COPERTURA	1	ACCIAIO	
11	PISTOLETTA DI COPERTURA	1	ACCIAIO	
12	PISTOLETTA DI COPERTURA	1	ACCIAIO	
13	PISTOLETTA DI COPERTURA	1	ACCIAIO	
14	PISTOLETTA DI COPERTURA	1	ACCIAIO	
15	PISTOLETTA DI COPERTURA	1	ACCIAIO	
16	PISTOLETTA DI COPERTURA	1	ACCIAIO	
17	PISTOLETTA DI COPERTURA	1	ACCIAIO	
18	PISTOLETTA DI COPERTURA	1	ACCIAIO	
19	PISTOLETTA DI COPERTURA	1	ACCIAIO	
20	PISTOLETTA DI COPERTURA	1	ACCIAIO	
21	PISTOLETTA DI COPERTURA	1	ACCIAIO	
22	PISTOLETTA DI COPERTURA	1	ACCIAIO	
23	PISTOLETTA DI COPERTURA	1	ACCIAIO	
24	PISTOLETTA DI COPERTURA	1	ACCIAIO	
25	PISTOLETTA DI COPERTURA	1	ACCIAIO	
26	PISTOLETTA DI COPERTURA	1	ACCIAIO	
27	PISTOLETTA DI COPERTURA	1	ACCIAIO	
28	PISTOLETTA DI COPERTURA	1	ACCIAIO	
29	PISTOLETTA DI COPERTURA	1	ACCIAIO	
30	PISTOLETTA DI COPERTURA	1	ACCIAIO	
31	PISTOLETTA DI COPERTURA	1	ACCIAIO	
32	PISTOLETTA DI COPERTURA	1	ACCIAIO	
33	PISTOLETTA DI COPERTURA	1	ACCIAIO	
34	PISTOLETTA DI COPERTURA	1	ACCIAIO	
35	PISTOLETTA DI COPERTURA	1	ACCIAIO	
36	PISTOLETTA DI COPERTURA	1	ACCIAIO	
37	PISTOLETTA DI COPERTURA	1	ACCIAIO	
38	PISTOLETTA DI COPERTURA	1	ACCIAIO	
39	PISTOLETTA DI COPERTURA	1	ACCIAIO	
40	PISTOLETTA DI COPERTURA	1	ACCIAIO	
41	PISTOLETTA DI COPERTURA	1	ACCIAIO	
42	PISTOLETTA DI COPERTURA	1	ACCIAIO	
43	PISTOLETTA DI COPERTURA	1	ACCIAIO	
44	PISTOLETTA DI COPERTURA	1	ACCIAIO	
45	PISTOLETTA DI COPERTURA	1	ACCIAIO	
46	PISTOLETTA DI COPERTURA	1	ACCIAIO	
47	PISTOLETTA DI COPERTURA	1	ACCIAIO	
48	PISTOLETTA DI COPERTURA	1	ACCIAIO	
49	PISTOLETTA DI COPERTURA	1	ACCIAIO	
50	PISTOLETTA DI COPERTURA	1	ACCIAIO	
51	PISTOLETTA DI COPERTURA	1	ACCIAIO	
52	PISTOLETTA DI COPERTURA	1	ACCIAIO	
53	PISTOLETTA DI COPERTURA	1	ACCIAIO	
54	PISTOLETTA DI COPERTURA	1	ACCIAIO	
55	PISTOLETTA DI COPERTURA	1	ACCIAIO	
56	PISTOLETTA DI COPERTURA	1	ACCIAIO	
57	PISTOLETTA DI COPERTURA	1	ACCIAIO	
58	PISTOLETTA DI COPERTURA	1	ACCIAIO	
59	PISTOLETTA DI COPERTURA	1	ACCIAIO	
60	PISTOLETTA DI COPERTURA	1	ACCIAIO	
61	PISTOLETTA DI COPERTURA	1	ACCIAIO	
62	PISTOLETTA DI COPERTURA	1	ACCIAIO	
63	PISTOLETTA DI COPERTURA	1	ACCIAIO	
64	PISTOLETTA DI COPERTURA	1	ACCIAIO	
65	PISTOLETTA DI COPERTURA	1	ACCIAIO	
66	PISTOLETTA DI COPERTURA	1	ACCIAIO	
67	PISTOLETTA DI COPERTURA	1	ACCIAIO	
68	PISTOLETTA DI COPERTURA	1	ACCIAIO	
69	PISTOLETTA DI COPERTURA	1	ACCIAIO	
70	PISTOLETTA DI COPERTURA	1	ACCIAIO	
71	PISTOLETTA DI COPERTURA	1	ACCIAIO	
72	PISTOLETTA DI COPERTURA	1	ACCIAIO	
73	PISTOLETTA DI COPERTURA	1	ACCIAIO	
74	PISTOLETTA DI COPERTURA	1	ACCIAIO	
75	PISTOLETTA DI COPERTURA	1	ACCIAIO	
76	PISTOLETTA DI COPERTURA	1	ACCIAIO	
77	PISTOLETTA DI COPERTURA	1	ACCIAIO	
78	PISTOLETTA DI COPERTURA	1	ACCIAIO	
79	PISTOLETTA DI COPERTURA	1	ACCIAIO	
80	PISTOLETTA DI COPERTURA	1	ACCIAIO	
81	PISTOLETTA DI COPERTURA	1	ACCIAIO	
82	PISTOLETTA DI COPERTURA	1	ACCIAIO	
83	PISTOLETTA DI COPERTURA	1	ACCIAIO	
84	PISTOLETTA DI COPERTURA	1	ACCIAIO	
85	PISTOLETTA DI COPERTURA	1	ACCIAIO	
86	PISTOLETTA DI COPERTURA	1	ACCIAIO	
87	PISTOLETTA DI COPERTURA	1	ACCIAIO	
88	PISTOLETTA DI COPERTURA	1	ACCIAIO	
89	PISTOLETTA DI COPERTURA	1	ACCIAIO	
90	PISTOLETTA DI COPERTURA	1	ACCIAIO	
91	PISTOLETTA DI COPERTURA	1	ACCIAIO	
92	PISTOLETTA DI COPERTURA	1	ACCIAIO	
93	PISTOLETTA DI COPERTURA	1	ACCIAIO	
94	PISTOLETTA DI COPERTURA	1	ACCIAIO	
95	PISTOLETTA DI COPERTURA	1	ACCIAIO	
96	PISTOLETTA DI COPERTURA	1	ACCIAIO	
97	PISTOLETTA DI COPERTURA	1	ACCIAIO	
98	PISTOLETTA DI COPERTURA	1	ACCIAIO	
99	PISTOLETTA DI COPERTURA	1	ACCIAIO	
100	PISTOLETTA DI COPERTURA	1	ACCIAIO	

SEZIONE "A-A"
 NR. 18 PZ. PORTELLO





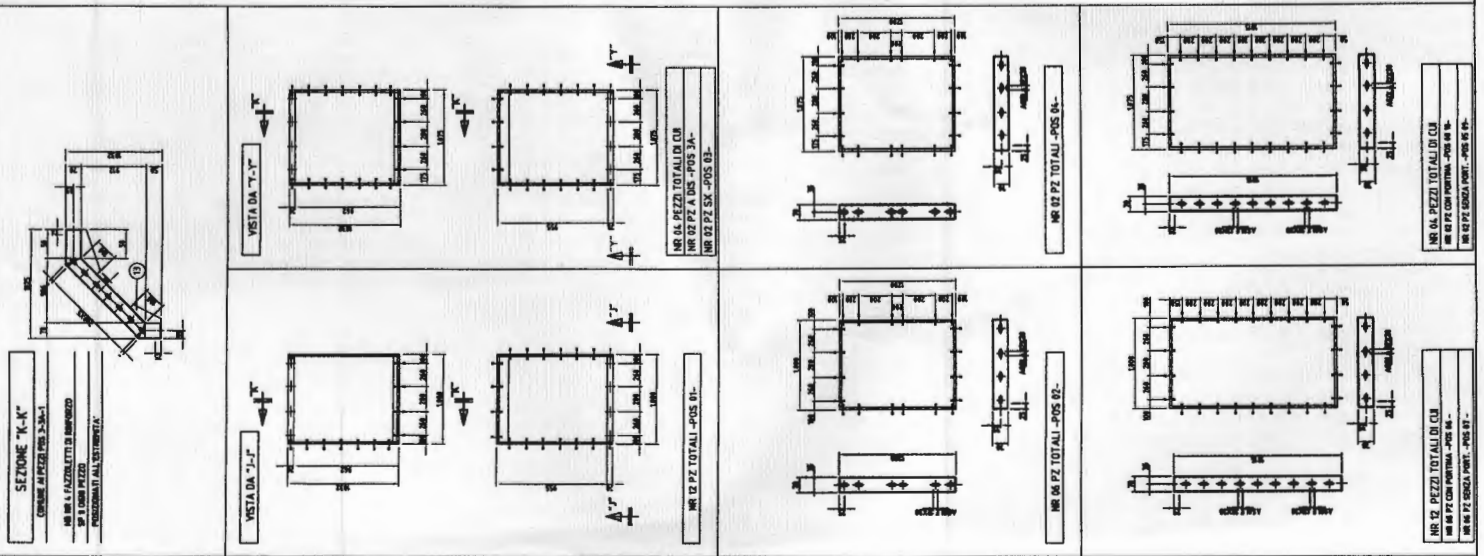
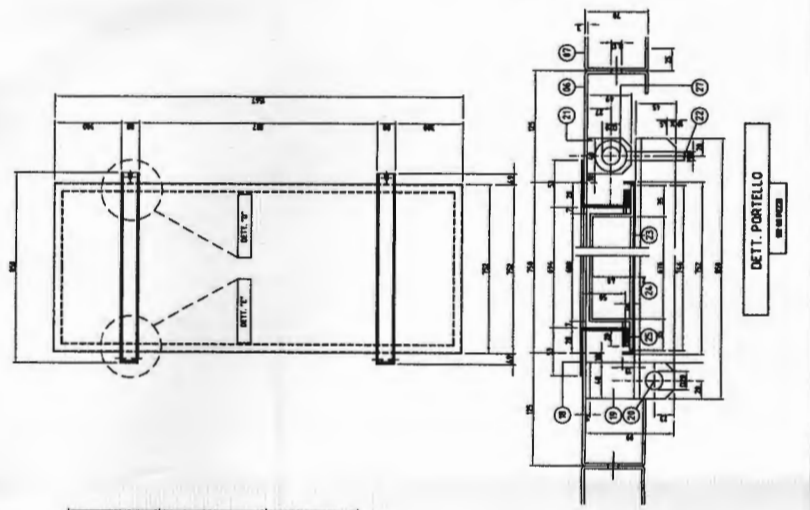
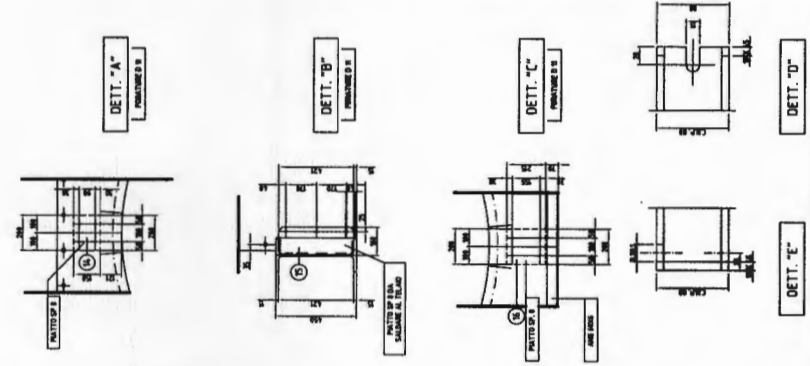
NOTE GENERALI

- ALTERNARE LE PORTE SULLE 2 PARETI VERTICALI PER COPRIRE CON ESSE L'UNITA' LUNGHEZZA DELLA PARTE VAGLIANTE
- PER LE POSIZIONI DELLE BOCHE DI ASPRAZIONE PER VEDI VEDERE DIS. DI ASSIEME DEL VAGLIO
- MATERIALE PE. 430 B

CAPOTTATURA VAGLIO SECONDARIO

PESO = 2674 KG

NO	DESCRIZIONE	Q.TA'	UNITA'	NOTE
1
2
3
4
5
6
7
8
9
10
11
12
13
14
15
16
17
18
19
20
21
22
23
24
25
26
27
28
29
30
31
32
33
34
35
36
37
38
39
40
41
42
43
44
45
46
47
48
49
50
51
52
53
54
55
56
57
58
59
60
61
62
63
64
65
66
67
68
69
70
71
72
73
74
75
76
77
78
79
80
81
82
83
84
85
86
87
88
89
90
91
92
93
94
95
96
97
98
99
100



NR 04 PZ TOTALI DA ...
NR 02 PZ A DIS. POS. 3A-
NR 02 PZ SX - POS. 03-

NR 02 PZ TOTALI DA ...
NR 02 PZ CON PORTINELLA - POS. 04-
NR 02 PZ CON PORTINELLA - POS. 05-

NR 02 PZ TOTALI - POS. 04-

NR 06 PZ TOTALI - POS. 02-

NR 02 PZ TOTALI - POS. 01-

NR 02 PZ TOTALI - POS. 01-

SEZIONE "K-K"
CROSS SECTION OF THE STRUCTURE

VISTA DA "T-T"
VIEW FROM TOP

VISTA DA "F-F"
VIEW FROM FRONT