



S.A.P.N.A. SpA

Sistema Ambiente Provincia di Napoli S.p.A. a socio unico

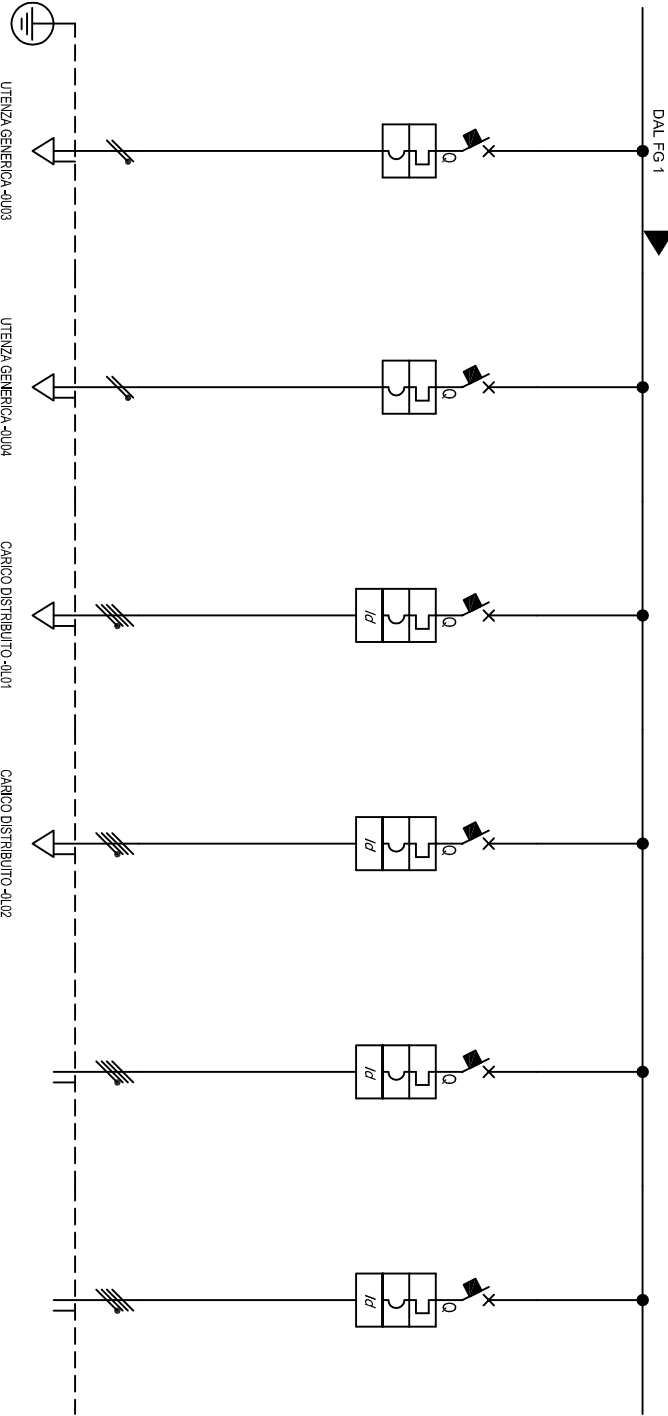


INTERVENTI DI ADEGUAMENTO IMPIANTI DEL SITO DI STOCCAGGIO "MASSERIA DEL RE" NEL COMUNE DI GIUGLIANO (NA)

PROGETTO DEFINITIVO

ELABORATO N.:	TITOLO:			
G.05	PROGETTO ADEGUAMENTO IMPIANTO ELETTRICO <i>- Schemi elettrici unifilare</i>			
SCALA:	Rev.	Data		
	00	Maggio 2014		Emissione
	01			
-	02			

DIREZIONE TECNICA	Ing. Andrea Abbate
PROGETTAZIONE	ing. Ciro D'Aniso geom. Pietro Forte ing. Francesco Saverio Pennacchio ing. Giovanni Romano



Stigla utenza		-QU03	-QU04	-QU01	-QU02	-QU01	-QU04
Descrizione	Prefabricato	1	4	5,04	8,083	6,16	11
Potenza Contemporanea	[kW]	3	14	8,083	0,9	117	0,9
Corrente (Ib)	[A]	14	0,9	100	100	100	100
CosFi		0,9	100	100	100	100	100
Coef. di Contemporaneita'	[%]	100	100	100	100	100	100
Schema Funzionale							
Marca							
Modello							
Esecuzione							
Im (max/rmi/leg)	[A]	---/---/200	---/---/200	---/---/200	---/---/200	---/---/500	---/---/500
In (max/rmi/leg)	[A]	---/---/20	---/---/20	---/---/20	---/---/20	---/---/80	---/---/80
Poli / Curva	[A]	1P x 20 + N / C	1P x 20 + N / C	4 x 20 / C	4 x 20 / C	4 x 160 / N.C.	4 x 160 / N.C.
P.d.l.	[kA]	15	15	15	15	55	55
I differenziale	[A]	---	---	0,03 - C.I. AC	0,03 - C.I. AC	3 - C.I. A	3 - C.I. A
Coef. Utilizzazione Ku	[%]	100	100	100	100	100	100
Contattore Tipo							
NOTE							
C.d.t. Linea (con lb)	[%]	1,51	1,91	2,24	3,51	1,7	1,24
Stigla		FGTORND7 V4K PE	FGTORND7 V4K PE	FGTOR	FGTOR	FGTORND7 V4K PE	FGTORND7 V4K PE
Lunghezza /L max Prot	[m]	2869	3289	518/638	654/475	480/1162	350/1186
Posa		1438M61_300/744	1438M61_300/744	1438M61_300/744	1438M61_300/744	1438UB3_300/744	1437/UL_1500/8
Sezione	[mmq]	1(2x)(1)(PE4)	1(2x)(1)(PE4)	1(6S)(10)	1(6S)(10)	3(2x)(185)(1x185)(1PE80)	3(2x)(185)(1x185)(1PE50)
Portata (Iz)	[A]	29	29	41	41	506	518

CBT0		CQ	
Nome File: U_QG_00002			
Commento: SAMP NA S.p.A.			
Foglio: 2			
Segno: -			
N. Disegno:			
Date: 06/12/2013		Impianto:	
Disegn.: _____		Note:	
Contr.: _____			
Descrizione		Dis.	Comr.
Data		Comr.	Visio:

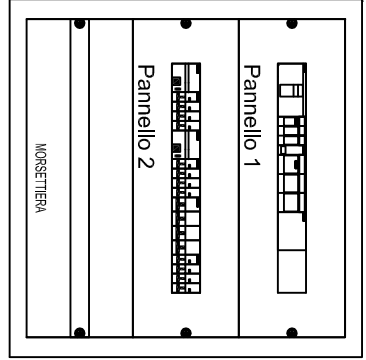
Quadro Generale di Bassa Tensione

DATI IDENTIFICATIVI DEL QUADRO

TIPO DI QUADRO: NORMA DI RIFERIMENTO: CEI EN 61439-2
 TENSIONE NOMINALE (V): 400/230
 CORRENTE NOMINALE SBARRE (A): 0
 CORRENTE NOMINALE AMMISSIBILE x 1s (kA): 25
 CORRENTE DI PICCO (kA): 53
 ALTEZZA (mm): 664
 LARGHEZZA (mm): 660
 PROFONDITA' (mm): 251
 GRADO DI PROTEZIONE: IP55 (senza porta IP3X)
 FORMA COSTRUTTIVA: Forma 1
 COLORE INVOLUCRO: RAL 7035
 TIPO DI PORTA: VEDI DISEGNO
 ACCESSIBILITA': ANTERIORE

RIFERIMENTI PORTATA SBARRE:
 SB OS: Sbarre orizzontali superiori
 SB OM: Sbarre orizzontali nel mezzo
 SB VL: Sbarre verticali laterali
 SB VP: Sbarre verticali posteriori

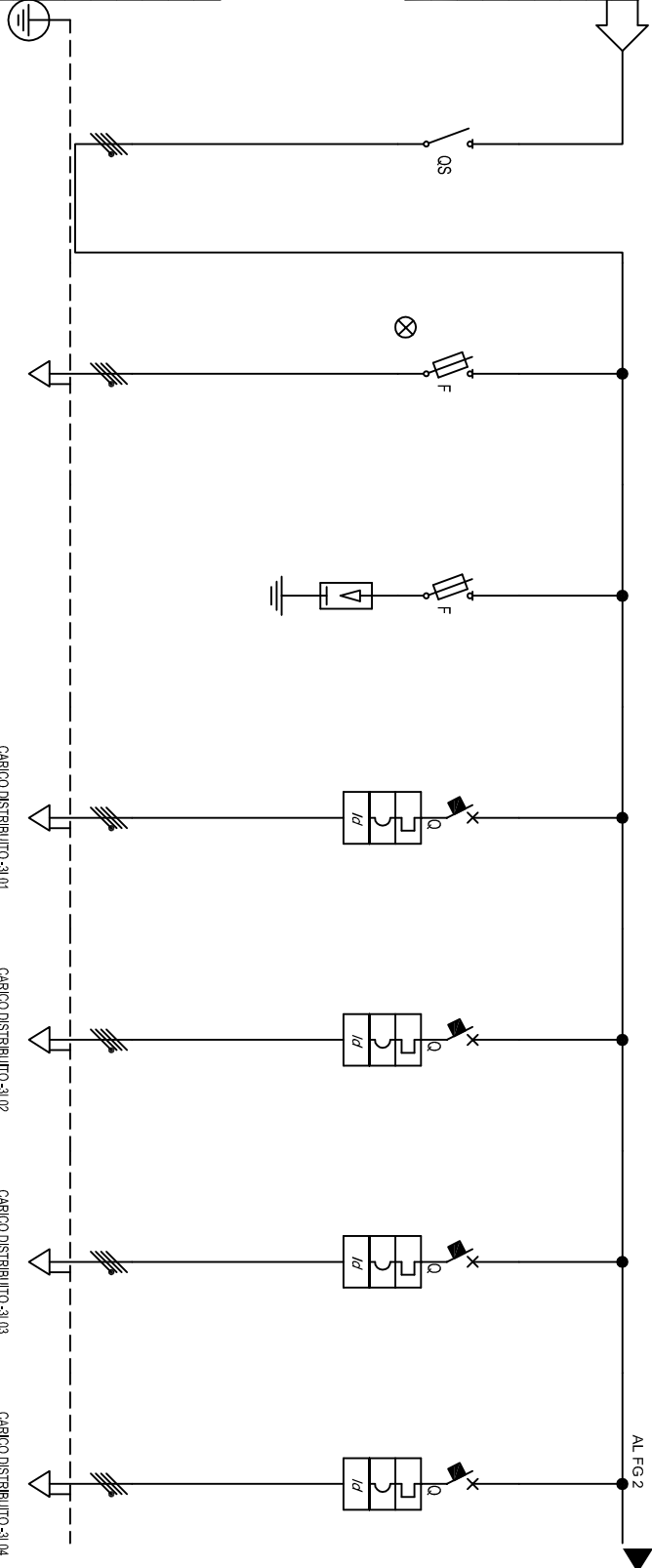
C.01
F 1



Date: 13/12/2013		Imputato:	
Disegn:		Note:	
Cont.:			
Visio:			
Nome File: Q0000101		Commitente: S.A.P.N.A S.p.a.	
Foglio: 1		Segno: -	
N. Disegno:			

Da Quadro:	QBT1
Partenza:	-QBT3
Cavo [mm ²]:	3(1x120)+(1x70)+(1PE50)
Lunghezza [m]:	400
Frequenza [Hz]:	50
Tensione [V]:	400
Polarità:	Quadrifilare
Tipo morsetto:	
Numeraazione morsetto:	

Stigla:	
Alimentazione:	
Icc Max [kA]:	1,686
Tens. Nomin. di impiego [V]:	400
Tens. Nomin. di Isolam. [V]:	
Frequenza [Hz]:	50
Corrente ammissib. 1 s [kA]:	
Grado di protezione IP:	----
Codice:	



Descrizione	Generale	PR	DR	3L01	3L02	3L03	3L04
Descrizione	quadro	Presenza	Scaricatore di	Illuminazione	Illuminazione	Illuminazione	Illuminazione
Corrente (Ib)	18	0	0	2,8	3,56	3,64	5,6
CosφI	0,9	-	-	0,9	0,9	0,9	0,9
Coeff. di Contemporaneita'	100	100	100	100	100	100	100
PROTEZIONE							
In (max/min/leg)	18/18/18	0/0/0	0/0/0	2,8/2,8/2,8	3,56/3,56/3,56	3,64/3,64/3,64	5,6/5,6/5,6
P.d.l.	3p x 63 + N/	50	100	6	6	6	6
I differenziale	100	-	-	0,03 - CI, AC	0,03 - CI, AC	0,03 - CI, AC	0,03 - CI, AC
Coef. Utilizzazione Ku	100	100	100	100	100	100	100
NOTE							
C.d.t. Linea (con Ib)	2,81	2,81	2,81	3,59	3,56	3,83	3,96
Stigla	--	--	--	FGTOR	FGTOR	FGTOR	FGTOR/NNO79K-PE
Lung. L max Prot	1,4	1,4	1,4	267/288	275/288	476/360	561/431
Possa	--	--	--	1438M61_300/744	1438M61_300/744	1438M61_300/744	1438M61_300/744
Sezione	16	16	16	16(6310)	16(6310)	16(6316)	14(425)+(1PE25)
Portata (Iz)	41	41	41	41	41	54	69

Data:		06/12/2013		Impianto:		QBT3	
Disegn.:				Nome File:		000061_001	
Contr.:				Committente:		SAP XA S.p.a.	
Visor:				Foglio:		1	
Data:				Segue:		2	
Descrizione:				N. Disegno:			

DATI IDENTIFICATIVI DEL QUADRO

TIPO DI QUADRO: NORMA DI RIFERIMENTO: CEI EN 61439-2
 TENSIONE NOMINALE (V): 400/230
 CORRENTE NOMINALE SBARRE (A): 0
 CORRENTE NOMINALE AMMISSIBILE x 1s (kA): 25
 CORRENTE DI PICCO (kA): 53
 ALTEZZA (mm): 863
 LARGHEZZA (mm): 660
 PROFONDITA' (mm): 251
 GRADO DI PROTEZIONE: IP55 (senza porta IP3X)
 FORMA COSTRUTTIVA: Forma 1
 COLORE INVOLUCRO: RAL 7035
 TIPO DI PORTA: VEDI DISEGNO
 ACCESSIBILITA': ANTERIORE

RIFERIMENTI PORTATA SBARRE:
 SB OS: Sbarre orizzontali superiori
 SB OM: Sbarre orizzontali nel mezzo
 SB VL: Sbarre verticali laterali
 SB VP: Sbarre verticali posteriori

Data: 13/12/2013

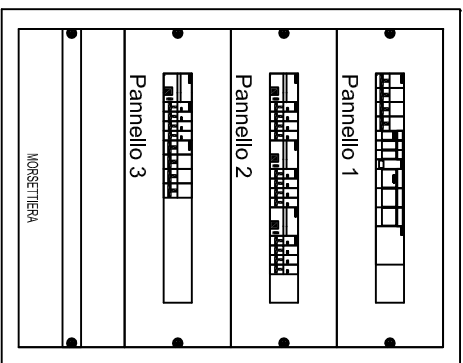
Impianto:

Disegn:

Note:

Cont.:

Visor:



C:01
F 1

Q.BT5

Nome File: Q0000501

Commento: SAV.NA S.p.a.

Foglio: 1

Segue: -

N. Disegno:

